

Zapraszamy na badanie piersi

(cena promocyjna październik-listopad 50zł)

Październik 22,2019

Czy wiesz, że...

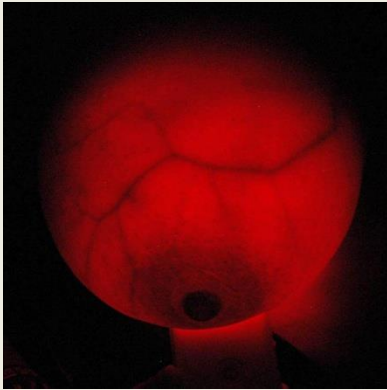
- Urządzenie Breast-i to opatentowana technologia światła dostosowana do badania piersi przez brytyjskich naukowców.
- W 1982r. David wykazał, że absorbcja światła przez czerwone krwinki, a zwłaszcza obecność nowych naczyń wokół nowotworu (angiogeneza lub neowaskularyzacja) powodują obserwowalne cienie, gdy światło przechodzi przez tkanki piersi. Jest to podstawowa idea dla wykorzystania światła.



- Breast-i posiada certyfikat Unii Europejskiej, a badania kliniczne potwierdzają identyfikację przypadków raka piersi.
- Badanie jest szybkie i bezbolesne.
- Nowotwory złośliwe piersi były najczęściej diagnozowanym nowotworem u kobiet w 2016r. i zajmuje 2 miejsce wśród przyczyn częstości zgonów u kobiet.

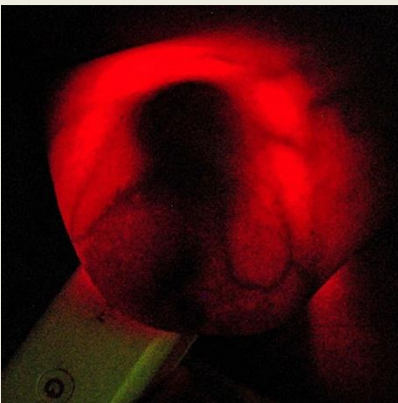
Gabinet FetalEcho

1. Badanie za pomocą Breast-i jest skutecznym narzędziem w monitorowaniu naczyń krwionośnych, identyfikacji nieprawidłowej tkanki i wykrywaniu potencjalnych guzów/zmian. Każda zmiana może być poważna, ponieważ jest wykrywana przez związaną z nią angiogenezą, co oznacza, że jest w fazie wykładowej. W przypadku zauważenia cienia lub gromady skierujemy pacjentkę do onkologa.



A. Typowa oświetlona pierś z żyłami, które wydają się głównie jasne. Prawidłowy obraz.

B. Pierś z masą spowodowaną angiogenezą. Nieprawidłowy obraz



2. Kluczowe statystyki- w 2016 roku na nowotwory złośliwe piersi zachorowało 18.615 kobiet w Polsce, co stanowi 22.8%. Nowotwory złośliwe zajmują 2 miejsce pod względem częstości zgonów kobiet z powodu nowotworu złośliwego w Polsce. Województwo łódzkie zajmuje pierwsze miejsce, jako obszar o największym odsetku zachorowalności kobiet na raka piersi w 2016r. – 25.4%.

3. Więcej informacji na www.breast-i.com, www.onkolgia.org.pl

Zapraszamy na badanie!

Dr Paulina Kordjalik

Prof. M. Respondek-Liberska